



JetAdvice Manager

Obtener una base sólida para la toma de decisiones correctas, cuando es necesario reducir los costes y hacer más por su flota de impresión. JetAdvice Manager proporciona información general y sus conocimientos sobre cómo las impresoras y los multifuncionales son utilizados en su empresa.

La imagen al completo y el ahorro de costes.

- Supervisar el uso de la impresora
- Automatizar los pedidos de suministros
- Reducir las emisiones de CO₂
- Obtener una visión general de su flota de impresoras
- Extender la vida útil de sus impresoras

Que hace

Contadores

JetAdvice Manager supervisa todas las páginas impresas y crea una visión general del uso de la impresora. Ofrece una información valiosa para la elaboración de presupuestos y la formulación de acuerdos de pago por uso.

Consumibles

JetAdvice Manager automatiza los pedidos de consumibles, cuando sea necesario, evitando la necesidad de tener grandes cantidades de tóner en stock.

Medio ambiente y la economía

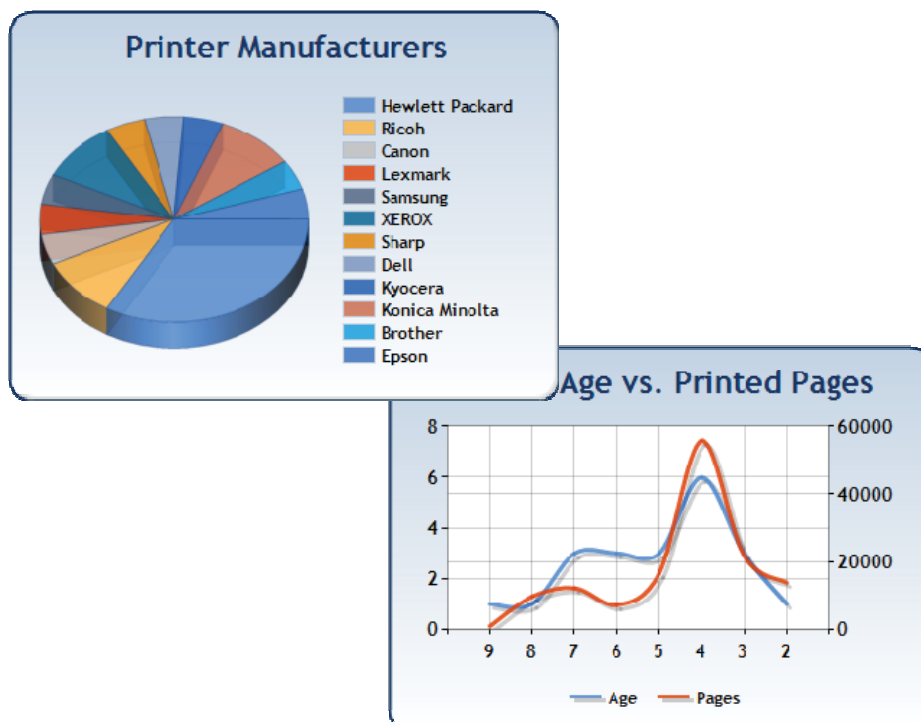
JetAdvice Manager ayuda a reducir las emisiones de CO₂ a través del consumo de energía de sus impresoras. Rápida y fácilmente.

Análisis de impresión

Ahorro de costes mediante la optimización de su flota de impresoras en función del uso real de la impresora.

Mantenimiento

Extender la vida útil de sus impresoras a través de procedimientos totalmente automatizados de mantenimiento.



Especificaciones Técnicas

Instalación del Agente

- Menos de 10 minutos de instalación y configuración.
- No hay necesidad de modificar ningún elemento de la infraestructura.
- Se actualiza automáticamente.
- Carga ilimitada.
- Transferencia de datos segura al servidor

Seguridad

- No se recoge información sobre el usuario o la estación de trabajo.
- Sólo la MFP es analizada
- La información es enviada de manera segura vía FTP, HTTP o HTTPS
- Documentación de seguridad disponible.

Datos recogidos

- Fabricante
- Modelo
- Dirección IP
- Numero de serie
- Part number
- Asset ID
- Contadores
- Coste total incluyendo mono y color
- Capacidades de Color
- Capacidades de Duplex
- Funcionalidades Laser
- Tipo de dispositivo(MFP, impresora, etc.)
- Fecha de instalación
- MAC address
- Estado del dispositivo
- Alertas del dispositivo
- Niveles de Toner (negro, cyan, magenta y amarillo)

Requisitos de Red

- Uso SNMP

Requisitos de los dispositivos

- Conectado a red
- SNMP activo
- Encendido

Requisitos de instalación

- Conectado a Red
- Windows 2000, XP, Vista,7,8 o 10
- Microsoft.NET 2.0 instalado

Vista del panel de JetAdvice Manager

The screenshot shows the JetAdvice Manager interface with the following sections:

- Navigation:** Start, Views, Assessment, Advice, Groups, Admin, Reports, Docs.
- Account Overview:**
 - Period: Last 90 days (01-06-2011 to 30-08-2011)
 - Get Started: JetAdvice Videos, FAQ Overview, Datasheets/Whitepapers, Download Data Collector.
 - Common Used Views: Custom Views, View Counters, View Status, View Billing.
 - Data Collector: Status: Online; Last Data Received: 30-08-2011 08:58; First Data Received: 25-08-2009 15:24.
 - Devices Status: Total Devices: 21; Printing Devices: 21; Boxes: 0.
- Printer Manufacturers:** Pie chart showing distribution by manufacturer: Hewlett Packard, Ricoh, Canon, Lexmark, Samsung, XEROX, Sharp, Dell, Kyocera, Konica Minolta, Brother, Epson.
- Printed Pages for Printer Age:** Line graph showing average printed pages over time (11, 6, 1).
- News & Alerts:**
 - ALERT: 14 New Devices !!
 - NEWS: May Release 2011 (30-05-2011)
 - NEWS: XML Reports Changed!! (04-03-2011)
 - NEWS: Offline JADC Report Improved (03-03-2011)
 - NEWS: Search in Custom View Fields (22-02-2011)
 - NEWS: Remove Inactive Devices! (10-02-2011)
 - NEWS: January Release 2011 (27-01-2011)
 - NEWS: September Release (Advice Info) (23-09-2010)
 - NEWS: TIPS: How to work faster in JetAdvice! (30-06-2010)
 - NEWS: June Release 2010 (22-06-2010)
- TOP 5 Advice:**
 - Old Mono Devices
 - Printer name: Lexmark T642 (Score: 70)
 - Samsung SCX-5330 (Score: 62)
 - SHARP MX-M450N (Score: 58)
 - Kyocera KM-3060 (Score: 56)
 - Dell Laser Printer 1720dn (Score: 55)

EuroForm..

EuroForm A/S es una compañía independiente de desarrollo de software, con base en Dinamarca. Estamos comprometidos con añadir valor a nuestros clientes a través de proporcionar soluciones que optimizan

mejorar el uso de las impresoras y multifuncionales. EuroForm A/S es uno de los primeros desarrolladores de software para mpresoras que ofrece innovadoras soluciones en el cloud.

» En España distribuido por

M Hermida Informática, S.A.
Tfno. +34 916362900
juanjo@mhermida.com
www.mhermida.com

